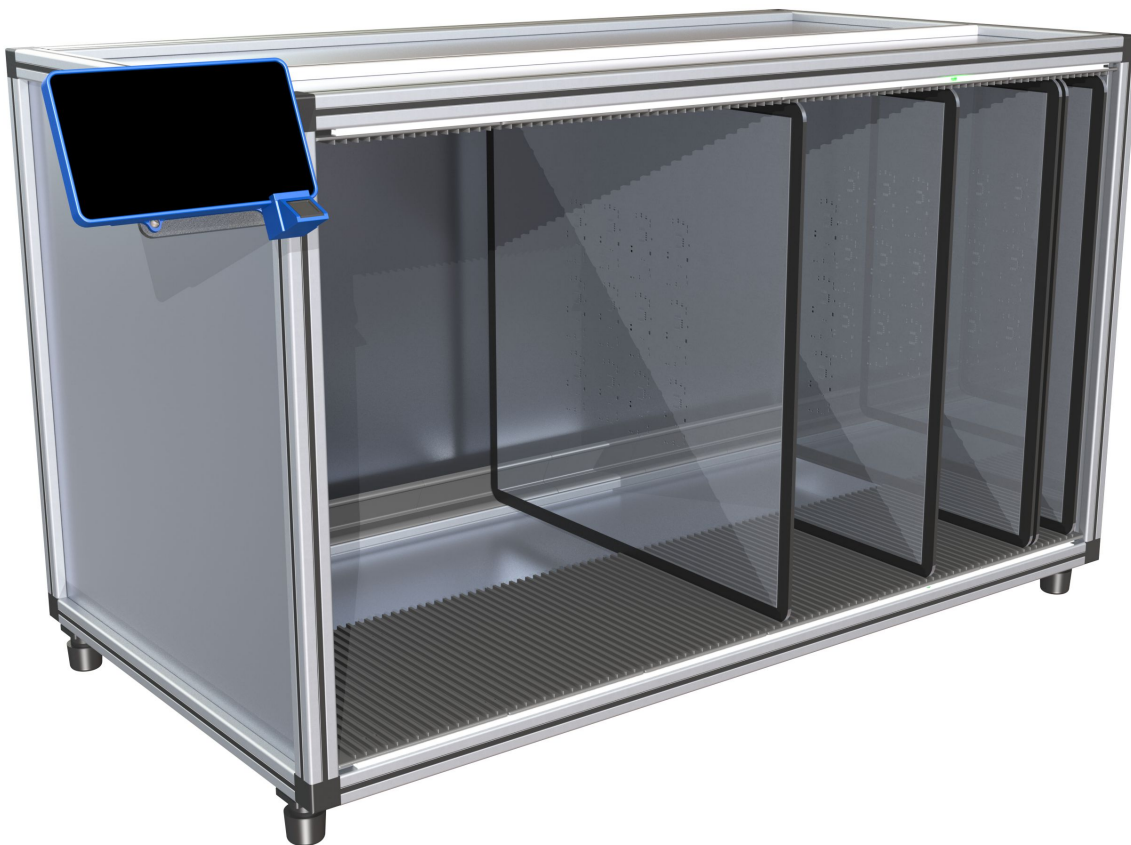


# B. Descripción del armario

El Armario Inteligente CTSten es una solución innovadora y eficiente para el almacenamiento y gestión de pantallas de serigrafía SMT. Diseñado con la última tecnología, este armario se adapta a las necesidades de la industria, ofreciendo un sistema intuitivo y seguro para identificar y proteger las pantallas de manera rápida y precisa.

Con su pantalla táctil de control, ubicada en la parte frontal del armario, los usuarios pueden acceder fácilmente al software de control integrado. Esta interfaz de usuario intuitiva permite una navegación fluida y proporciona todas las funciones necesarias para gestionar el inventario de pantallas de forma eficiente.



*Imagen 1: presentación del armario*

El Armario Inteligente CTSten está disponible en diferentes modelos, adaptados al tamaño de pantalla que se desee almacenar. Cada modelo de armario tiene dimensiones específicas para garantizar un ajuste perfecto y seguro de las pantallas. Esto asegura la protección y el cuidado adecuado de los componentes valiosos.

La parte superior e inferior del armario cuenta con 90 LEDs, que se iluminan de manera individual y precisa. Estos LEDs permiten una rápida identificación de la pantalla requerida, evitando

confusiones y agilizando el proceso de selección. Gracias a esta característica distintiva, los usuarios pueden localizar de forma inmediata la pantalla asociada al producto que se va a fabricar.

El diseño del Armario Inteligente CTSten está pensado para garantizar la seguridad y protección de las pantallas. El armario se encuentra cerrado en todos sus lados, excepto en la parte frontal donde se extraen las pantallas. Esto proporciona una mayor protección contra el polvo, la humedad y otros factores ambientales que podrían afectar negativamente la calidad de las pantallas almacenadas.

Un aspecto destacado del armario es su capacidad de expansión. Se pueden añadir hasta 4 armarios adicionales (5 en total, incluido el armario principal) y controlarlos de forma conjunta desde un único panel de control. Esto significa que es posible gestionar hasta 90\*5 pantallas, brindando una solución escalable para empresas con mayores requerimientos de almacenamiento.



*Imagen 2: ejemplo de presentación de múltiples armarios*

---

Revision #7

Created 24 May 2023 12:02:45 by CTNeat\_D

Updated 31 May 2023 12:35:52 by CTNeat\_D