

# I. Introducción

- A. Propósito del manual
- B. Descripción del armario
- C. Beneficios y características principales

# A. Propósito del manual

El propósito de este manual es proporcionar a los usuarios una guía completa y detallada sobre el funcionamiento y las características del Armario Inteligente CTSten para Almacenamiento de Pantallas de Serigrafía SMT. Este manual tiene como objetivo principal facilitar la comprensión y el uso adecuado de todas las capacidades y funcionalidades del armario.

En este manual, encontrará instrucciones paso a paso, consejos y trucos, así como información relevante sobre las características y beneficios del armario inteligente CTSten. Nuestro objetivo es que pueda aprovechar al máximo esta innovadora solución de almacenamiento, optimizando su proceso de fabricación de productos.

El Armario Inteligente CTSten ha sido especialmente diseñado para satisfacer las necesidades de la industria electrónica, brindando una solución eficiente y confiable para la gestión de pantallas. Gracias a sus LEDs integrados, podrá identificar de manera rápida y precisa la pantalla específica relacionada con el producto que se va a fabricar, agilizando el proceso y minimizando errores.

A lo largo de este manual, aprenderá a realizar la configuración inicial del armario CTSten, a utilizar su intuitiva interfaz de usuario, a gestionar el inventario de pantallas de manera eficiente y a personalizar las opciones según sus necesidades. Además, se proporcionarán instrucciones sobre cómo integrar el armario inteligente CTSten con otras aplicaciones y servicios externos, lo que ampliará aún más su utilidad y versatilidad.

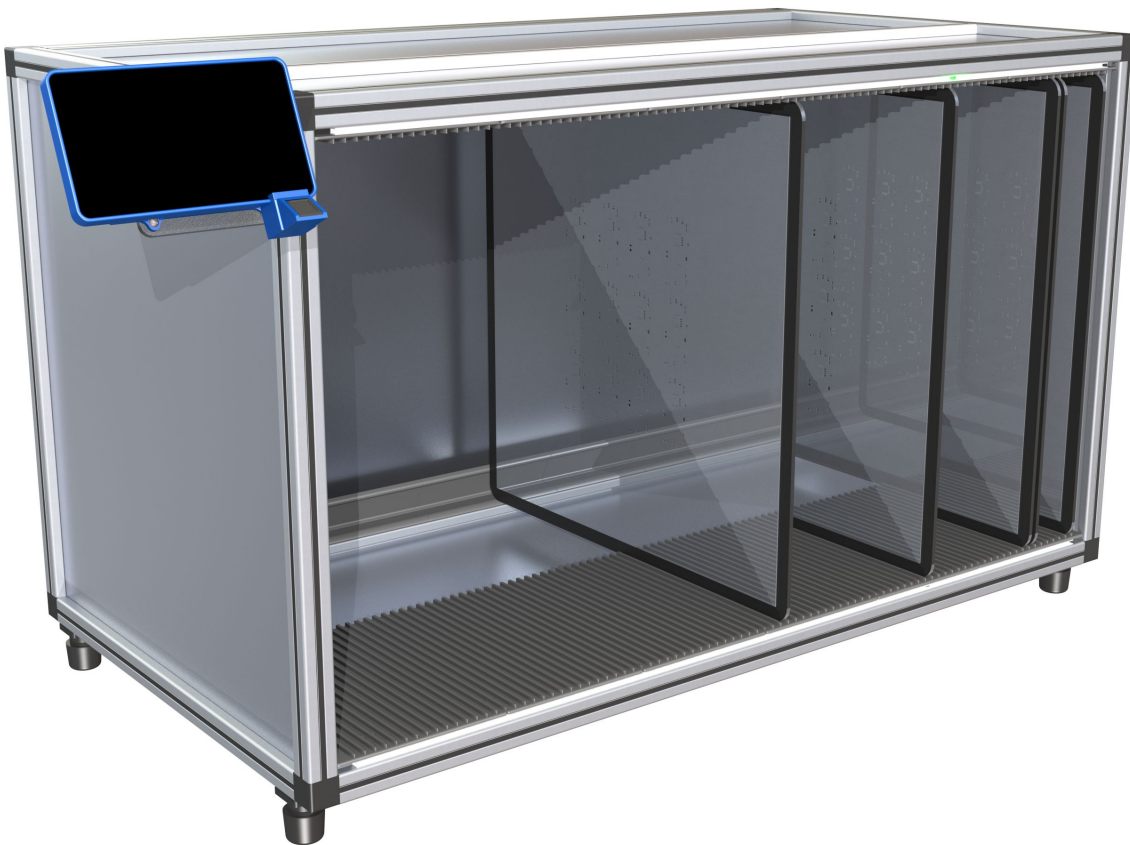
Nuestro compromiso es brindarle un soporte de calidad, por lo que estaremos disponibles para resolver cualquier duda o problema que pueda surgir durante su experiencia con el armario CTSten. Su satisfacción y éxito en la gestión de su proceso de fabricación son nuestra prioridad.

¡Gracias por elegir el Armario Inteligente CTSten para Almacenamiento de Pantallas de Serigrafía! Esperamos que este manual sea una herramienta útil y le permita sacar el máximo provecho de todas las características y beneficios que ofrece. Estamos seguros de que CTSten se convertirá en un aliado confiable en su producción diaria.

# B. Descripción del armario

El Armario Inteligente CTSten es una solución innovadora y eficiente para el almacenamiento y gestión de pantallas de serigrafía SMT. Diseñado con la última tecnología, este armario se adapta a las necesidades de la industria, ofreciendo un sistema intuitivo y seguro para identificar y proteger las pantallas de manera rápida y precisa.

Con su pantalla táctil de control, ubicada en la parte frontal del armario, los usuarios pueden acceder fácilmente al software de control integrado. Esta interfaz de usuario intuitiva permite una navegación fluida y proporciona todas las funciones necesarias para gestionar el inventario de pantallas de forma eficiente.



*Imagen 1: presentación del armario*

El Armario Inteligente CTSten está disponible en diferentes modelos, adaptados al tamaño de pantalla que se desee almacenar. Cada modelo de armario tiene dimensiones específicas para garantizar un ajuste perfecto y seguro de las pantallas. Esto asegura la protección y el cuidado adecuado de los componentes valiosos.

La parte superior e inferior del armario cuenta con 90 LEDs, que se iluminan de manera individual y precisa. Estos LEDs permiten una rápida identificación de la pantalla requerida, evitando

confusiones y agilizando el proceso de selección. Gracias a esta característica distintiva, los usuarios pueden localizar de forma inmediata la pantalla asociada al producto que se va a fabricar.

El diseño del Armario Inteligente CTSten está pensado para garantizar la seguridad y protección de las pantallas. El armario se encuentra cerrado en todos sus lados, excepto en la parte frontal donde se extraen las pantallas. Esto proporciona una mayor protección contra el polvo, la humedad y otros factores ambientales que podrían afectar negativamente la calidad de las pantallas almacenadas.

Un aspecto destacado del armario es su capacidad de expansión. Se pueden añadir hasta 4 armarios adicionales (5 en total, incluido el armario principal) y controlarlos de forma conjunta desde un único panel de control. Esto significa que es posible gestionar hasta 90\*5 pantallas, brindando una solución escalable para empresas con mayores requerimientos de almacenamiento.



*Imagen 2: ejemplo de presentación de múltiples armarios*

# C. Beneficios y características principales

## **Beneficios:**

1. Identificación rápida y precisa: Gracias a los 90 LEDs en la parte superior e inferior del armario, el usuario puede identificar de manera rápida y precisa la pantalla asociada al producto que se va a fabricar, ahorrando tiempo y reduciendo errores.
2. Protección y cuidado de las pantallas: El diseño cerrado del armario, excepto en la parte frontal donde se extraen las pantallas, garantiza una mayor protección contra el polvo, la humedad y otros factores ambientales, asegurando el mantenimiento adecuado de las pantallas y prolongando su vida útil.
3. Interfaz de usuario intuitiva: La pantalla táctil de control del armario cuenta con un software de control fácil de usar, que proporciona una interfaz intuitiva para una navegación fluida y acceso rápido a todas las funciones y opciones de gestión del inventario.
4. Escalabilidad y capacidad de expansión: Se pueden añadir hasta 4 armarios adicionales (5 en total, incluido el armario principal) y controlarlos desde un único panel de control, lo que brinda una solución escalable para adaptarse a las necesidades cambiantes de almacenamiento de pantallas.
5. Optimización del espacio: Los diferentes modelos de armario están diseñados en diferentes tamaños para adaptarse a las pantallas de serigrafía SMT de diferentes dimensiones, maximizando el uso del espacio y garantizando un ajuste perfecto de las pantallas.
6. Integración con otras aplicaciones y servicios: El Armario Inteligente CTSten se puede integrar con otras aplicaciones y servicios externos, lo que amplía sus capacidades y ofrece una mayor flexibilidad en la gestión del inventario y la producción.

## **Características principales:**

1. Pantalla táctil de control: Permite una interacción intuitiva y fácil acceso a todas las funciones del armario.
2. LEDs de identificación rápida: Los 90 LEDs en la parte superior e inferior del armario permiten una identificación rápida y precisa de las pantallas relacionadas con el producto que se va a fabricar.
3. Diseño cerrado y protección: El armario está cerrado en todos sus lados, excepto en la parte frontal, lo que garantiza una protección óptima de las pantallas contra factores ambientales dañinos.
4. Gestión de hasta 90\*5 pantallas: El sistema de control permite gestionar hasta 90 pantallas en cada uno de los 5 armarios, lo que proporciona una capacidad de almacenamiento amplia y escalable.

5. Integración con sistemas externos: Permite la integración con otras aplicaciones y servicios, lo que brinda una mayor flexibilidad y funcionalidad en la gestión del inventario y la producción.
6. Configuración personalizable: Ofrece opciones de configuración y personalización según las necesidades y preferencias del usuario, lo que garantiza una experiencia adaptada y eficiente.