

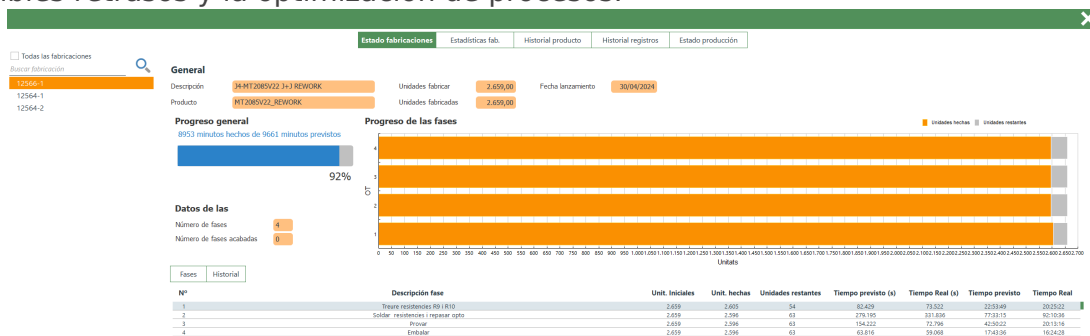
Componentes base

CTNeXa Control de Producción CTNX-CTProd

El módulo **CTNeXa Control de Producción (CTN-CTProd)** ofrece un control detallado y exhaustivo del estado de la producción. Este módulo se implementa a través de módulos individuales instalados en cada puesto de trabajo, permitiendo a los operarios registrar cada movimiento de los productos producidos.

Funcionalidades Principales:

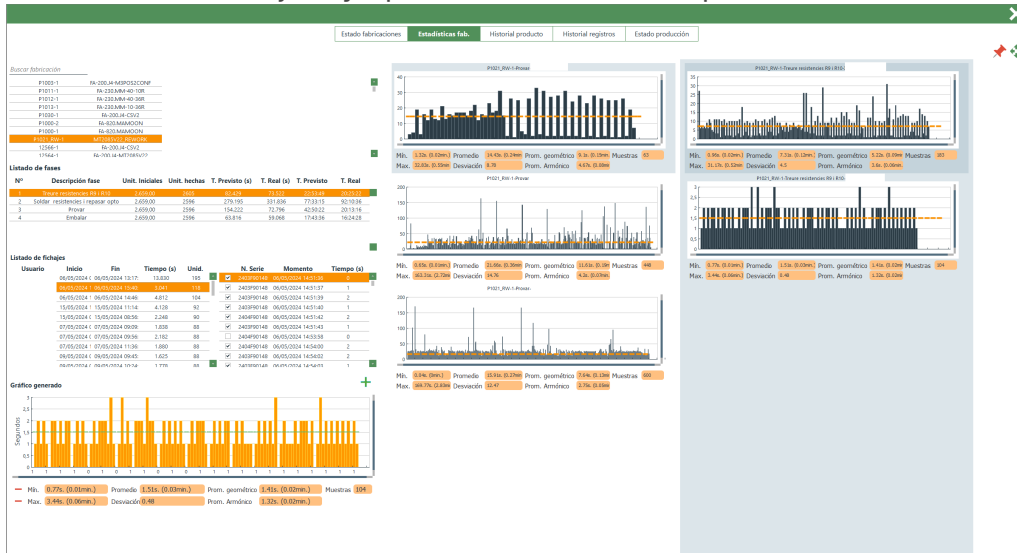
- **Trazabilidad Completa:**
 - Proporciona una trazabilidad total por producto, operario, fase, UID, y más. Cada paso y cambio en el proceso de producción se registra detalladamente.
- **Estadísticas en Tiempo Real:**
 - Genera estadísticas de tiempo en tiempo real, permitiendo visualizar el estado exacto de cada fabricación en cualquier momento. Esto facilita la identificación de posibles retrasos y la optimización de procesos.



Estadísticas en tiempo real

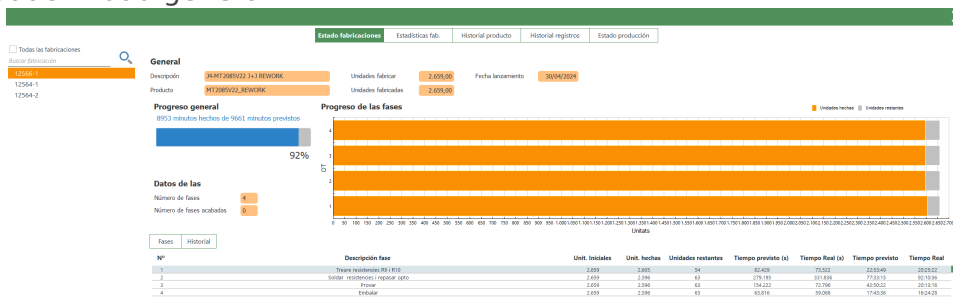
- **Informes Detallados:**
 - Permite extraer informes detallados de tiempos por operario, ofreciendo una visión clara del rendimiento individual y colectivo. Estos informes ayudan a

identificar áreas de mejora y optimizar la eficiencia operativa.



Informes Detallados

- **Registro de Fases de Producción:**
 - Registra todas las fases por las que ha pasado una placa, desde el inicio hasta la finalización del proceso de producción. Esto asegura un control preciso y detallado de cada etapa del proceso.
- **Análisis de Eficiencia y Rendimiento:**
 - Ofrece análisis detallados sobre la eficiencia y el rendimiento de la producción, identificando cuellos de botella y áreas de mejora. Proporciona sugerencias para optimizar el flujo de trabajo y mejorar la productividad general.



Análisis de Eficiencia y Rendimiento

- **Gestión en Tiempo Real:**
 - Permite a los gestores de producción visualizar en tiempo real el estado de cada una de las fabricaciones en la empresa. Esta visión integral facilita la toma de decisiones informadas y la gestión eficiente de los recursos.

Beneficios:

- **Mejora de la Productividad:**

- Al ofrecer una visión detallada y en tiempo real de la producción, este módulo ayuda a identificar y resolver problemas rápidamente, mejorando la productividad general de la fábrica.
 - **Optimización de Procesos:**
 - Con la capacidad de registrar y analizar cada fase del proceso de producción, se pueden implementar mejoras continuas que optimizan el flujo de trabajo y reducen los tiempos de producción.
 - **Control Total:**
 - La trazabilidad completa y los informes detallados proporcionan un control total sobre el proceso de producción, asegurando que cada etapa se realice de acuerdo con los estándares de calidad establecidos.
-

Revision #8

Created 28 May 2024 06:40:05 by CTNeat_D

Updated 29 April 2025 08:04:39 by CTNeat_M