

D. Proceso de recepción

Una vez leído el albarán según se ha explicado en el apartado de "uso básico -> Lectura del albarán", se abrirá una nueva ventana de recepción y en la segunda pantalla se mostrará un nuevo resumen del albarán. A continuación, se presenta el diagrama básico de recepción:

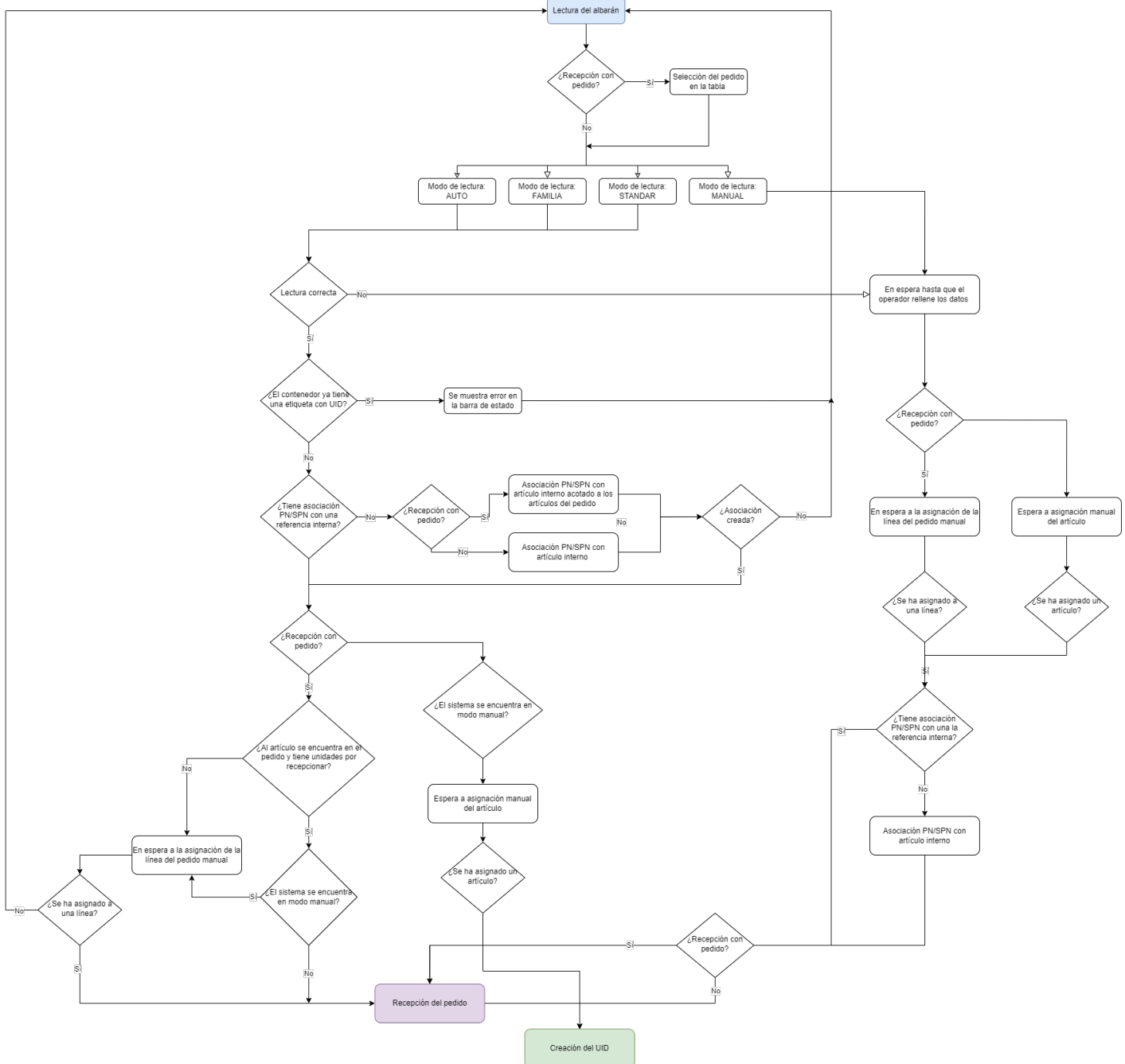


Imagen VII.A.1: Albaranes

El estado de la recepción se puede observar en la barra de estado de la pantalla, control 1 de la siguiente imagen.



Imagen VII.A.1: Albaranes

D

Revision #6

Created 21 June 2023 11:20:08 by CTNeat_D

Updated 5 July 2023 13:02:11 by CTNeat_M