

Configuración del sistema

Conexión a Internet

- Para conectar a través de Wi-Fi:
 1. Haz clic en el icono de red en la esquina inferior izquierda de la pantalla.
 2. Selecciona tu red Wi-Fi y proporciona la contraseña si es necesario.
- Para conectar mediante cable Ethernet: Conecta el cable Ethernet directamente al sistema.

Habilitar VNC

1. Abre la terminal con `Ctrl+Alt+T`.

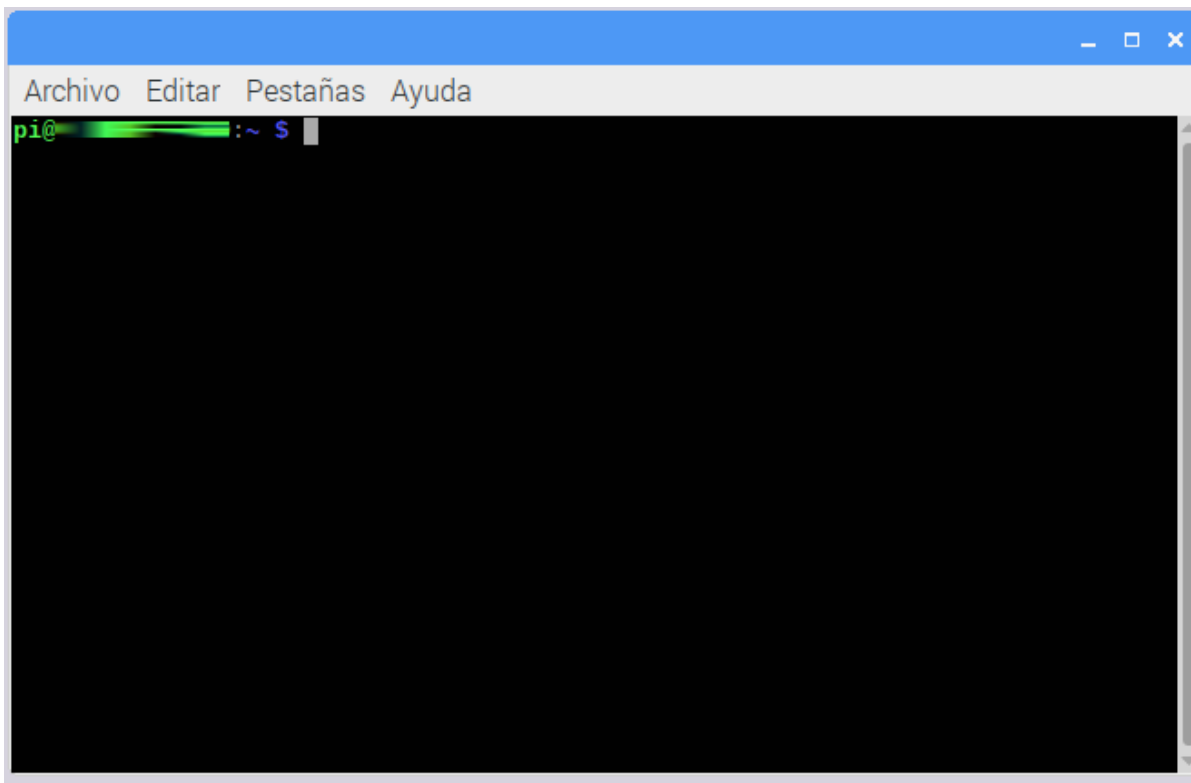


Imagen 1: Terminal

2. Escribe `sudo raspi-config` y presiona Enter.

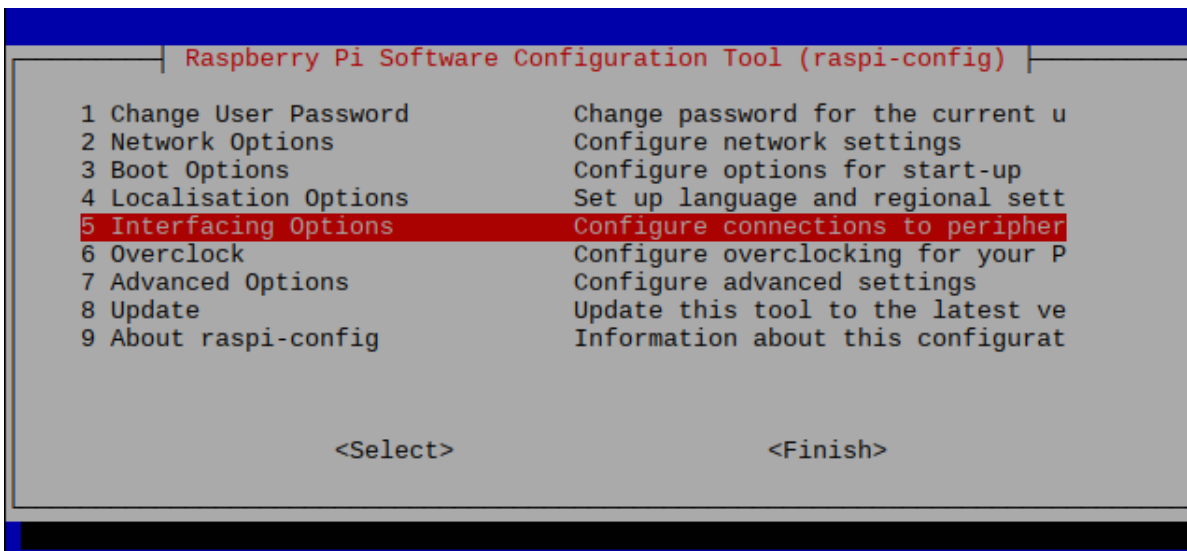


Imagen 2: Configuración

3. Usa las teclas de flecha para navegar:
 - Ve hacia abajo hasta "Interfacing Options" y presiona Enter.
 - Selecciona "VNC" con las teclas de flecha y presiona Enter.
 - Elige "Yes" para habilitar VNC y presiona Enter.
4. Presiona Tab para resaltar "Finish", luego Enter para salir de raspi-config.
5. Reinicia el sistema:
 - Escribe `sudo reboot` y presiona Enter en la terminal, o
 - Utiliza el botón de apagado en la interfaz gráfica y luego enciende el sistema nuevamente.

Después de reiniciar:

1. Abre la terminal con `Ctrl+Alt+T`.
2. Ejecuta `hostname -I` para obtener la dirección IP. (Recuerda que la "I" debe ser mayúscula).
3. Proporciona esta dirección IP al servicio técnico.

Deshabilitar VNC

1. Abre la terminal con `Ctrl+Alt+T`.
2. Escribe `sudo raspi-config` y presiona Enter.
3. Usa las teclas de flecha para navegar:
 - Ve hacia abajo hasta "Interfacing Options" y presiona Enter.
 - Selecciona "VNC" con las teclas de flecha y presiona Enter.
 - Elige "No" para deshabilitar VNC y presiona Enter.
4. Presiona Tab para resaltar "Finish", luego Enter para salir de raspi-config.
5. Reinicia el sistema:
 - Escribe `sudo reboot` y presiona Enter en la terminal, o
 - Utiliza el botón de apagado en la interfaz gráfica y luego enciende el sistema nuevamente.

Revision #1

Created 12 February 2024 07:34:11 by CTNeat_D

Updated 12 February 2024 07:50:04 by CTNeat_D